

Responsabilité Sociale & Environnementale

WALLIX RSE 2022



Social / Environnement / Gouvernance

Responsabilité Sociale & Environnementale

WALLIX Group veille à ce que son développement soit responsable et durable. WALLIX a intégré les principes ESG à sa culture dès 2018 et met depuis en place des actions concrètes pour renforcer son ambition sociale, sociétale, environnementale et numérique, dont la création d'un poste de chef de projet RSE à la fin de l'année 2021. Le suivi et l'animation de ces actions sont portés au plus haut niveau de la société en juin 2022, avec la création d'un comité RSE sous la présidence d'un nouvel administrateur indépendant.

En 2022, WALLIX est reconnu pour ses progrès en matière de performance extra-financière selon l'enquête d'EthiFinance (pour l'année 2021). WALLIX a obtenu, pour la campagne Gaïa Research de 2022, une note de 70/100, bien au-dessus de la moyenne de 54/100 parmi les 66 entreprises notées dans le secteur des technologies de l'information.

En améliorant continuellement sa politique RSE, WALLIX a augmenté son score de 23 points en trois ans. Cette réalisation a valu à WALLIX la médaille d'argent Gaïa pour sa performance extra-financière.



- /// Ressources Humaines
- /// Impact sociétal
- /// Environnement
- /// Gouvernance
- /// Qualité



• Ressources humaines

WALLIX a mis en place une direction des Ressources Humaines en 2018 pour porter les ambitions de la société autour de ses valeurs : l'audace, l'esprit d'équipe et l'engagement.

WALLIX est engagé dans une démarche responsable auprès de ses collaborateurs et promeut **le bien-être au travail, la diversité et la parité et s'engage pour la lutte contre toutes formes de discrimination.**

Nos **235 collaborateurs et collaboratrices, répartis sur 4 continents et dans 16 pays** sont nos atouts les plus précieux dans un secteur en plein essor qui souffre de pénurie des talents. Convaincu que notre diversité contribuera à nos réussites, WALLIX intègre des profils très variés : de nationalités, de cursus, des débutants en apprentissage comme des seniors.

Notre effectif total (cdi, apprentis, stagiaires) compte 28% de femmes – un chiffre dont nous sommes fiers dans un secteur très majoritairement masculin (les femmes ne représentent que 11% des employés du secteur de la cybersécurité).

En 2022, WALLIX a reçu la labellisation Happy At Work pour la troisième année consécutive.



235
COLLABORATEURS

16
PAYS

4
CONTINENTS

28%
DE FEMMES
11% MOYENNE DU SECTEUR



La diversité et le respect sont des valeurs fondamentales chez WALLIX. Selon les résultats de l'HappyIndex® AtWork 2022, 82,8% des WALLIXiens perçoivent l'encouragement et le respect de la diversité au sein de l'organisation. Ce pourcentage est un indicateur clé pour nous, reflétant le succès progressif de notre vision. Chez WALLIX nous recrutons des collaborateurs d'origines, de nationalités et de sexes différents, avec ou sans handicap.



Delphine Schoffler Devevey,
DRH chez WALLIX

Création d'emplois

En moyenne entre 2018 et 2022 ce sont **22 créations d'emplois sur l'effectif permanent chaque année.**

La qualité de vie au travail

WALLIX veille à favoriser le travail collaboratif entre les équipes et le bien-être des collaborateurs.

Afin d'offrir davantage de flexibilité et d'engagement auprès des salariés, en février 2021, WALLIX a mis en place avec le CSE de l'entreprise, une charte du « Travailler ensemble » et du télétravail déployé en France, en Espagne et en Allemagne, qui permet aux collaborateurs de bénéficier de deux journées de télétravail par semaine.

WALLIX accélère également sa transformation numérique en déployant des applications dans le cloud qui répondent à la transformation même du travail. Par exemple : logiciel de gestion des congés, absences et télétravail ; logiciel de gestion des voyages et des notes de frais ; logiciel de gestion des titres restaurants et avantages mobilité ; réseau social d'entreprise ; ajout automatique d'un lien de visioconférence à chaque réunion afin d'offrir une participation flexible à celle-ci, etc.

WALLIX favorise dans le même temps un lieu de travail agréable et accueillant et nous nous efforçons tout au long de l'année d'animer la vie de l'entreprise avec des événements d'intégration et de cohésion pour renforcer les liens de nos équipes.

Cette responsabilité RSE de WALLIX s'étend également à l'ensemble de la chaîne. Pour ce qui est de la Qualité de Vie au Travail, WALLIX s'est organisé avec ses prestataires pour que les agents d'entretiens travaillent sur des heures et jours ouvrés. Ainsi nos agents de ménage travaillent tous les jours de 17h00 à 19h00 dans nos locaux et l'association ANR service réalise ses prestations en journée pour le nettoyage des vitres intérieures. Pour ce qui concerne l'environnement, l'ensemble des prestataires de ménage utilise des produits éco-certifiés, qui respectent les utilisateurs et l'environnement.

WALLIX soutient l'égalité Femmes/Hommes dans le travail :

- l'égalité dans la parentalité avec **l'aide à l'accueil de l'enfant** en maintenant le salaire des hommes à 100% durant les 28 jours du congé de paternité ;
- conformément à nos valeurs, nous avons rejoint l'initiative **#StOpE contre le sexisme** ordinaire en entreprise et signé sa charte en décembre 2019.

WALLIX a obtenu le score de 89% à l'index égalité femmes-hommes du Ministère du travail français au titre de l'année 2021 (établi en avril 2022). Pour aller encore plus loin, WALLIX a d'ores et déjà signé (novembre 2022) avec les représentants du personnel un plan d'actions volontaristes relatif à l'égalité professionnelle entre les femmes et les hommes.



Pour innover et réussir à WALLIX Group demain, le bien-être de nos employés est fondamental. Il est essentiel que tous les WALLIXiens se sentent à l'aise dans leur espace de travail. Selon le #HappyIndex®AtWork 2022, 78% des WALLIXiens aiment venir travailler dans nos bureaux. WALLIX propose de nombreux rendez-vous fédérateurs pour animer la vie professionnelle de nos équipes : petits-déjeuners, Père Noël secret, journée costumée d'Halloween, déjeuners/dîners d'équipe, coup d'envoi annuel...



Delphine Schoffler Devevey,
DRH chez WALLIX

WALLIX combat fermement les discriminations en raison du handicap et s'engage à offrir des conditions de travail optimales aux personnes en situation de handicap

- **Aménagement des locaux** pour favoriser l'accueil des travailleurs en situation de handicap moteur et personnes à mobilité réduite (changement de la porte d'entrée de l'immeuble, installation d'un ascenseur privatif handicapé) ;
- **Financement de formations**
- **Aménagement du poste de travail**
- **Accès aux aides financières de l'État**

Une campagne annuelle de «Sensibilisation à la diversité du handicap» est menée auprès des collaborateurs et accompagnée d'un diagnostic de reconnaissance de la qualité de travailleur handicapé (rQtH).

WALLIX combat la corruption dans le travail

et a adopté en 2020, une charte anti-corruption selon les dispositions de la loi Sapin 2 qui impose à tous les collaborateurs des sociétés du groupe, permanents ou temporaires, tous nos partenaires, des engagements à respecter qui permettent de garantir une conduite éthique et responsable de notre activité.

Une politique de développement de compétences

Nos collaborateurs sont les principaux acteurs de notre réussite.

La capacité à conserver nos talents dans un marché de l'emploi très concurrentiel est pour nous un objectif prioritaire.

Pour cela WALLIX :

- offre la possibilité à ses collaborateurs de développer leurs compétences **et propose un accompagnement personnalisé tout au long de leur parcours** (perfectionnement technique, aide au management, approfondissement linguistique etc.) ;
- **propose une politique de mobilité pour les collaborateurs** en leur offrant la possibilité d'itinéraires riches et variés (services, pays) ;
- **privilégie la promotion interne.**

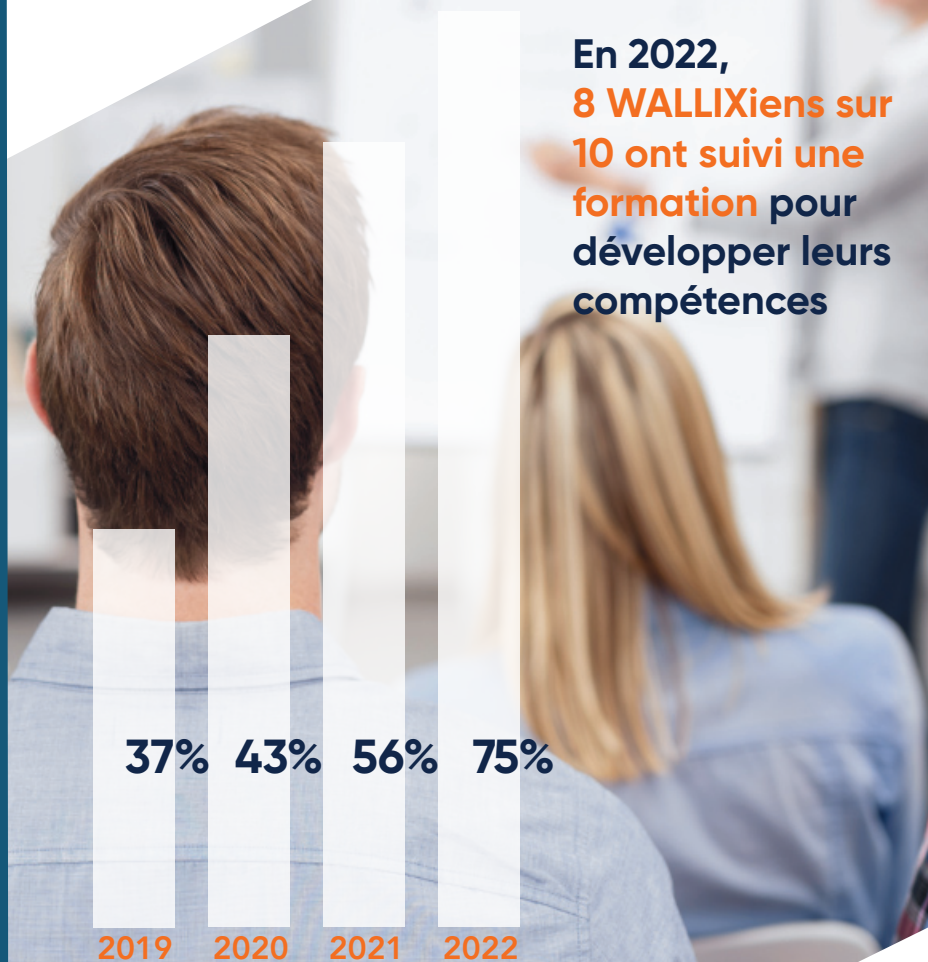
WALLIX incite également les collaborateurs à accompagner la croissance de l'entreprise dans le long terme avec sa politique d'actionnariat salarié.



Chez WALLIX, il est crucial de fournir les outils et les ressources nécessaires pour soutenir l'apprentissage et le développement des compétences de nos collaborateurs afin de nourrir l'engagement la motivation et la compétence. Selon le #HappyIndex®AtWork 2022, 74,6% des WALLIXiens ont le sentiment d'apprendre et de développer leurs compétences professionnelles. Nous encourageons des environnements de travail positifs, dynamiques et propices à l'apprentissage et à l'épanouissement personnel.



Delphine Schoffler Devevey,
DRH chez WALLIX



II • Impact sociétal

<we>Edu

Formons les jeunes générations aux métiers de la cybersécurité pour construire ensemble un avenir numérique plus responsable

WALLIX, en tant qu'industriel de la cybersécurité européenne, est engagée dans la responsabilité numérique et agit pour sensibiliser largement les générations futures à la construction d'un monde numérique de confiance et notamment aux besoins grandissants de protéger les accès, les identités et les données numériques.

Ainsi, WALLIX a créé en 2022 le programme WE EDU pour contribuer très concrètement à l'éducation des talents de demain, et donner envie aux jeunes de rejoindre une filière passionnante, qui recrute ! Cette mobilisation de WALLIX et de l'ensemble de ses collaborateurs s'inscrit dans la stratégie France 2030 d'accélération des formations cyber.

Comblent une pénurie de compétences

Depuis 2019, WALLIX a mené un travail de fonds avec deux écoles d'ingénieurs (ESIEA et EPITA) afin de contribuer à la création d'un cursus post-Bac en cybersécurité. Ce cursus pédagogique de niveau Bachelor permet de répondre à un besoin urgent de nouveaux talents de niveau « opérateur » au sein des utilisateurs de nos solutions. Ces actions de formations s'alignent avec les stratégies nationales France2030 et notamment les actions du Contrat Stratégique de la Filière « Industries de sécurité », pour lequel WALLIX pilote la feuille route du projet structurant « cybersécurité ».

Attirer des talents féminins

Cet effort de sensibilisation est aussi un enjeu de parité puisque les femmes sont sous représentées dans la filière cyber (≈ 11%). Pour WALLIX, mettre en avant les parcours de nos collaboratrices est crucial et se traduit par des interventions de rôles modèles féminines dans des événements avec les écoles ou universités, au salon de l'étudiant et/ou en partenariat avec les associations *Femmes@Numériques* ou le *CEFCYS*.

Faire découvrir les métiers de la cybersécurité

- **Avec « Vis Ma Vie @ WALLIX »** : nous organisons dans nos locaux une demi-journée immersive pour faire découvrir les différents métiers techniques aux étudiants et étudiantes en leur proposant une immersion au sein de nos équipes.
- **Contribuer activement à l'apprentissage** : WALLIX propose des contrats d'apprentissage et de professionnalisation en plus des stages, car nous sommes persuadés que c'est le meilleur tremplin pour se former et pour l'insertion professionnelle !
- **Un projet d'entreprise** : WALLIX encourage l'ensemble de ses collaborateurs à aller à la rencontre des jeunes lors des événements auxquels WALLIX participe, de façon à sensibiliser à la fois de futurs managers issus d'études de marketing, droit, ou commerce aux enjeux de cybersécurité mais aussi des spécialistes sur les différentes carrières possibles (ingénieurs, développeurs, consultant...).

WALLIX WE EDU : Fournir des ressources pédagogiques à destination des écoles et des universités

WALLIX va plus loin dans la formation des jeunes générations aux enjeux et aux métiers de la cybersécurité responsable et propose avec le programme WE EDU de fournir aux établissements d'enseignements supérieurs des licences logicielles gratuites pour un usage pédagogique.

Nous accompagnons les enseignants avec une formation à nos solutions, et permettons aussi l'accès à l'examen de certification aux étudiants. C'est un tremplin technique pour l'emploi dans le marché de la cybersécurité.

D'ici 2025, nous allons renforcer le programme WE EDU et les établissements d'enseignements supérieurs partenaires pour former et multiplier les talents dans la Cyber !

A man in a dark suit and white shirt is riding a teal-colored bicycle. He is smiling and holding a mobile phone to his ear. The background is a bright, sunny outdoor setting with blurred greenery and buildings. The image is partially covered by a semi-transparent white overlay containing text.

III • Environnement

WALLIX est conscient que le bilan carbone du numérique en 2022 est à l'origine de 4 % des émissions mondiales de gaz à effet de serre en 2022.

La réduction de l'empreinte environnementale de nos infrastructures et activités numériques est donc un défi majeur pour les industriels de l'informatique.

WALLIX s'efforce de concevoir des produits éco-responsables pour des solutions WALLIX PAM4ALL au service de la transition numérique et environnementale de ses clients.

WALLIX et la réduction de l'empreinte carbone de nos solutions

La solution de sécurisation des accès de WALLIX, PAM4ALL, relève d'une démarche d'éco-responsabilité du système informatique des entreprises.

PAM4ALL permet le développement d'une mobilité sécurisée des accès et des identités dans le travail distant et s'inscrit dans une démarche durable et sécurisée de gestion des accès distants – la mobilité étant un des moyens clés de réduire l'empreinte carbone des activités professionnelles.

Les principales actions d'éco-innovation de nos solutions pour les prochaines années seront :

- **D'étudier et optimiser la consommation de nos solutions numériques dans le cadre de tests de charge normalisés**, de façon à réduire la consommation électrique de nos solutions sur l'ensemble de leur cycle de vie. WALLIX s'engage à donner aux équipes R&D les moyens pour éco-concevoir ses produits.
- **Auditer et analyser notre environnement de travail afin de réduire l'empreinte carbone des équipements et infrastructures dédiés à nos développements et projets.**

Ainsi, WALLIX a déjà commencé à engager différentes démarches pour minimiser son impact environnemental par l'usage de :

- **la virtualisation** de l'environnement informatique interne de production, notamment via le Cloud, avec un dimensionnement raisonné,
- la mise en place de **politiques écologiques** visant à éteindre automatiquement les ressources informatiques non utilisées.
- **la sensibilisation** des collaborateurs à ces sujets

D'ici 2025, WALLIX souhaite accompagner ses clients dans la réduction de leur empreinte carbone en leur permettant de mettre en place des politiques de mobilité et d'accès distant sécurisés d'une part, et en réduisant la consommation normalisée de ses propres solutions d'autre part.

WALLIX et l'empreinte carbone de ses collaborateurs

Nous nous sommes fixés comme objectif de diminuer l'empreinte environnementale de l'ensemble des collaborateurs et avons mis en place une série d'actions pour lesquelles nous sensibilisons régulièrement nos salariés :

Déchets

La suppression du plastique à usage unique de nos locaux ainsi dès 2020 les gobelets en plastique des machines à café et fontaines à eau ont été supprimés et remplacés par des verres et gourdes individuelles ; arrêt du café en capsules plastiques et mise en place du café en grains.

La gestion responsable de nos déchets avec la mise en place d'une politique de recyclage du verre, des ampoules et des piles, recyclage des cartouches d'imprimantes et toner, et mise en place de poubelle de recyclage pour le papier et le plastique et recyclage du mobilier de bureau avec proposition de rachat auprès des salariés ou reprise par des entreprises spécialisées.

Politique de gestion et du cycle de vie des équipements informatiques (recyclage du matériel informatique en norme DEEE, Réemploi du matériel informatique avec une possibilité de reprise par les salariés.

Energie et immobiliers

La maîtrise de nos consommations d'eau, d'énergie et de matières premières. Par exemple : mise en place de sèche-mains en lieu et place d'essuie-mains en tissus ; changement de l'ensemble des robinets des lavabos par des robinets à infra-rouge à faible consommation; passage au fur et à mesure des anciens panneaux néons à des panneaux LED ; pratiques pour tendre vers le zéro papier ; badgeuse avec des badges réutilisables à l'accueil. Pour réduire notre consommation d'énergies (eau et électricité), WALLIX lancera courant 2023 une campagne de sensibilisation afin de mobiliser les collaborateurs sur les « bonnes pratiques à adopter ».

Mobilité durable

Pour diminuer l'impact carbone des déplacements professionnels des collaborateurs, **nous encourageons le recours à la visio-conférence pour réduire les déplacements** en voiture, train et avion **au juste nécessaire.**

Nous incitons également nos collaborateurs à privilégier les transports en commun et les modes de déplacement doux pour leurs déplacements professionnels comme pour ceux domicile-travail et avons mis en place :

- Un **Forfait Mobilités Durables** en septembre 2022 : c'est-à-dire que nous participons au frais des trajets domicile-travail et ce quel que soit le moyen de transport : publics, vélo, trottinettes, covoiturage ..).
- Une « **CAR POLICY** » c'est-à-dire que nous proposons des véhicules hybrides dans toutes les catégories. Au cours de l'année 2023, nous proposerons également aux salariés ayant un véhicule de fonction des formations à « l'Eco-Conduite ».

D'ici 2025, WALLIX s'engage à poursuivre ses efforts pour diminuer son impact carbone et celle de chaque collaborateur.

IV • Gouvernance

WALLIX a l'ambition de devenir à terme un des leaders européens de la cybersécurité et pour cela a adopté une gouvernance renforcée pour soutenir sa performance.

Dans cette optique, il a été voté à l'assemblée générale annuelle du 15 juin 2022 de WALLIX Group de changer son mode d'administration et de direction par adoption de la forme de société anonyme à conseil d'Administration, et de renforcer cet organe par la nomination de trois nouveaux administrateurs indépendants dont deux femmes.

Cette modification du mode d'administration et de direction permettra à WALLIX de disposer d'une plus grande réactivité décisionnelle et d'accompagner au mieux l'entreprise dans sa stratégie de croissance.

WALLIX a également intégré les principes ESG au pilotage de son Conseil d'Administration avec la création d'un comité RSE. WALLIX dispose ainsi d'une gouvernance structurée, équilibrée et forte pour devenir un leader mondial dans la sécurisation de la transformation numérique.


Le dialogue social

WALLIX organise un dialogue permanent avec les représentants du personnel (Comité Social et Economique au moins 6 fois par an). Ce dialogue régulier a permis d'aboutir notamment à notre charte du télétravail (France, Allemagne, Espagne) et un plan d'actions égalité Femmes-Hommes.

Le dialogue actionnarial

WALLIX croit en la transparence et la communication, et se rend donc disponible tout au long de l'année et participe à de nombreux « roadshows » pour échanger avec ses actionnaires.

Coté sur le marché d'Euronext Growth depuis 2015, WALLIX Group fournit de façon régulière une information financière, transparente et fiable, en adéquation avec les pratiques de communication financière inhérentes à ce ;marché.



Attaché au dialogue avec les actionnaires, le Groupe poursuit une approche proactive avec une participation régulière aux principaux forums de rencontre avec les investisseurs institutionnels (près d'une dizaine par an). Le Groupe évalue régulièrement l'information qu'il juge pertinente de fournir aux publics financiers ainsi que les moyens de communication utilisés.

V• Qualité

WALLIX conçoit des produits de cybersécurité qui par définition visent à assurer la sécurité des systèmes d'information de ses clients.

Ce sont des organisations publiques et privées de tous secteurs, en France et à l'international, et souvent des Opérateurs de Services Essentiels (OSE) soumis aux obligations réglementaires locales ou européennes telles que les directives de l'ANSSI en France ou la directive européenne NIS.

Les exigences de qualité et de sécurité sont ainsi au cœur de nos préoccupations et nous sommes engagés dans une démarche d'amélioration continue au sein de l'ensemble de nos services de développement, d'infrastructure et de la relation client.

Nous appuyant sur notre laboratoire de cybersécurité et notre équipe Qualité, nous sommes engagés dans des démarches de certification :

- **CSPN de l'ANSSI** (l'Agence nationale de la sécurité des systèmes d'Information, autorité française), **BsZ du Bsi** (Bundesamt für Sicherheit in der Informationstechnik, office fédéral de la sécurité des technologies de l'information Allemande) pour notre produit phare le WALLIX Bastion
- **ISO 27001** pour nos services managés

La WALLIX Academy, notre centre de formation, est **certifiée Qualiopi** depuis octobre 2021.



Afin d'apporter toujours plus de confiance et de transparence à nos clients et partenaires, nous avons obtenu en 2022 **le rapport ISAE 3402** (SOC 1 type 2) sur le périmètre de nos services managés pour notre produit WALLIX Bastion. Ce rapport est émis par des auditeurs indépendants et atteste de la fiabilité de nos systèmes de contrôle interne. C'est une vraie garantie pour les clients de la qualité de nos services managés.

Enfin, nous réalisons une enquête annuelle de satisfaction menée par le prestataire «Qualitest » afin d'en suivre l'évolution et d'améliorer la satisfaction de nos clients et partenaires.

WALLIX, une suite de solutions de qualité pour répondre aux besoins d'un marché mondial en expansion

L'ensemble des exigences qualité de WALLIX, nous ont permis d'être reconnu comme un leader dans notre domaine par les plus prestigieux cabinets d'analystes du monde.

A l'avenir, pour être toujours au plus près des besoins du marché et des utilisateurs, WALLIX a créé en 2022 un comité scientifique constitué de 6 personnalités, des dirigeants en charge de l'informatique et/ou de la cybersécurité, appartenant à grands groupes à l'international, qui croient en WALLIX et qui se donnent pour mission de l'aider et l'accompagner à devenir un champion mondial de la cybersécurité.



Éditeur européen de logiciels de cybersécurité et expert de la sécurisation des accès et des identités

Éditeur de logiciels de cybersécurité, WALLIX est le spécialiste européen de la sécurisation des accès et des identités. WALLIX PAM4ALL, la solution unifiée de gestion des privilèges, permet aux entreprises de répondre aux enjeux actuels de protection des données. Elle garantit la détection et la résilience aux cyberattaques permettant ainsi la continuité d'activité. Elle assure également la mise en conformité aux exigences réglementaires concernant l'accès aux infrastructures informatiques et aux données critiques. WALLIX PAM4ALL est distribué par un réseau de plus de 300 revendeurs et intégrateurs à travers le monde. Cotée sur Euronext (ALLIX), WALLIX accompagne plus de 1900 organisations dans la sécurisation de leur transformation numérique. WALLIX est membre fondateur du groupement HEXATRUST et a été intégré au sein du Futur40, le premier palmarès des sociétés de croissance en Bourse publié par Forbes France, et fait partie de l'indice Tech 40.

WALLIX affirme sa responsabilité numérique et s'engage à contribuer à la construction d'un espace numérique européen de confiance, garant de la sécurité et de la confidentialité des données des organisations mais également pour tout individu soucieux de la protection de son identité numérique et du respect de sa vie privée. Le numérique, qu'il soit pour des usages professionnels ou personnels, doit être éthique et responsable afin de vivre une transformation numérique sociétale sécurisée et respectueuse des libertés individuelles.

WALLIX FRANCE (HQ)

250 bis, rue du Faubourg Saint-Honoré

75008 PARIS

Tél. : +33 1 53 42 12 81

Contactez-nous :

info@wallix.com

WWW.WALLIX.COM

