

# Privileged Access Management WALLIX PAM

## Contrôle et surveillance centralisés des accès à vos ressources sensibles

Les pirates informatiques exploitent systématiquement les comptes à privilèges pour s'infiltrer et se propager au sein des systèmes d'information. La Gestion des Accès à Privilèges (PAM) est donc incontournable pour se défendre contre les cyberattaques. **WALLIX PAM** est une solution PAM innovante qui gère et sécurise les accès aux infrastructures critiques. S'adaptant aux étapes de votre transformation numérique, **WALLIX PAM** peut être déployé rapidement dans vos infrastructures sur site et/ou sur votre Cloud privé ou public. **WALLIX PAM** est également disponible en tant que service, ce qui constitue une option plus rentable et moins gourmande en ressources.

## Fonctionnalités et performances

### Réduisez votre surface d'attaque

- Identifiez automatiquement vos actifs et supprimez tous les comptes à privilèges locaux.
- Configurez des règles et des conditions d'autorisation pour accorder ou refuser automatiquement l'accès à vos systèmes critiques.
- Utilisez le privilège le moins élevé possible pour effectuer les tâches.
- Attribuez des privilèges « Just-In-Time » pour les utilisateurs autorisés.

### Gérez les secrets

- Stockez les secrets des utilisateurs humains et non humains en toute sécurité.
- Protégez les mots de passe grâce à une rotation automatique, périodique ou basée sur la connexion/déconnexion. Supprimez les mots de passe sur les disques.

### Contrôlez les sessions

- Surveillez les sessions en temps réel grâce à la fonction « partage de session / session sharing ».
- Auditez les sessions via l'enregistrement complet et l'extraction des métadonnées.
- Déclenchez des alarmes ou mettez fin aux sessions lorsqu'une activité malveillante est détectée.

### Auditez l'activité

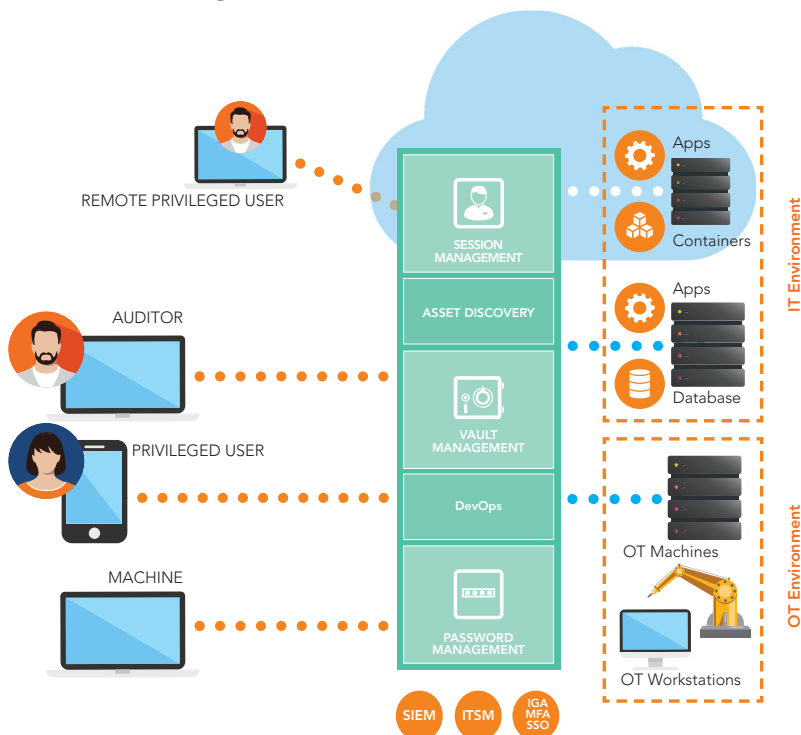
- Gérez les indicateurs clés de performance (KPI) à l'aide de rapports et de tableaux de bord évolutifs.
- Corrélisez les comportements suspects grâce à l'intégration avec une solution SIEM.
- Déployez rapidement et sans interrompre vos processus de travail habituels.

## Caractéristiques techniques

- > **Algorithmes de chiffrement :**
  - AES-256, SHA2,
  - ECC p256, p381 et p515
  - Clés de haute qualité pour les proxies
- > **Haute disponibilité :**
  - Clustering
  - Plan de reprise d'activité
  - Intégration au système de sauvegarde de l'entreprise
- > **Accès et gestion des workflows :**
  - Annuaire AD et LDAP
  - Identité et accès
  - Systèmes de *ticketing* et de workflow
  - Silos AD
- > **Méthodes d'authentification :**
  - Nom d'utilisateur et mot de passe, Kerberos, LDAP, NLA, Web SSO, RADIUS, PKI, SAML, etc.
- > **Supervision :**
  - Intégration SIEM, SNMP, notifications par e-mail
- > **Environnements**
  - Clouds publics :**
    - Amazon Web Services (AWS)
    - Microsoft Azure
    - Alibaba Cloud
    - Outscale

The logo for WALLIX, featuring the word "wallix" in a bold, lowercase sans-serif font. The "i" and "x" are stylized with orange accents.

## Comment ça marche



# wallixone

## PAM en mode SaaS

Responsabilité	Hébergé par Wallix (SaaS)	Hébergé par le client (On prem/cloud/hybrid)
Propriété des logiciels	Wallix	Client
Installation et gestion des logiciels	Wallix	Client
Mise en place et maintenance de l'infrastructure	Wallix	Client
Infrastructure setup and maintenance	Wallix	Client
Disponibilité	Wallix	Client
Sécurité	Partagée	Client
Gestion des données	Client	Client

## À propos de WALLIX

Éditeur de logiciels de cybersécurité, WALLIX est le spécialiste européen de la sécurisation des accès et des identités. Le portefeuille de solutions unifiées de WALLIX permet aux entreprises de répondre aux enjeux actuels de protection des données. Les solutions WALLIX garantissent la détection et la résilience aux cyberattaques permettant ainsi la continuité d'activité. Elles assurent également la mise en conformité aux exigences réglementaires concernant l'accès aux infrastructures informatiques et aux données critiques.

## Avantages



**Contrez les menaces internes et externes**

Centralisez en toute sécurité la gestion des utilisateurs à privilèges et des systèmes critiques.



**Déployez la solution dans tous les environnements**

Intégrez WALLIX Bastion en toute transparence dans votre infrastructure sur site, hybride ou dans le Cloud. WALLIX propose également une solution PAM en mode SaaS.



**Sécurisez vos accès au fur et à mesure de votre croissance**

Faites évoluer votre infrastructure sans aucun risque



**Assurez votre conformité réglementaire**

Évitez les pénalités en protégeant et en traçant l'accès à vos données critiques

WWW.WALLIX.COM



# wallix