

# Gestión del Acceso Privilegiado

## WALLIX Bastion

### Control y monitoreo centralizado del acceso privilegiado a los activos sensibles

Los **hackers** aprovechan las cuentas privilegiadas para infiltrarse y expandirse dentro de las organizaciones. Frente a esta situación, la Gestión del Acceso Privilegiado (PAM) se ha vuelto una baza fundamental para mitigar los ciberataques. **WALLIX Bastion** es una solución líder en PAM que proporciona una seguridad y supervisión robustas del acceso privilegiado a las infraestructuras de TI críticas. A lo largo de toda su transformación digital, puede desplegar perfectamente a **WALLIX Bastion** tanto *in situ* como en infraestructuras privadas o públicas de la nube.

### Funciones y características

#### Reduzca su superficie de ataque

- Descubra activos automáticamente y elimine todas las cuentas privilegiadas locales.
- Establezca reglas de autorización para supervisar el acceso a los sistemas críticos.
- Utilice el menor privilegio necesario para realizar las tareas.
- Atribuya privilegios «Just-In-Time» a los usuarios autorizados.

#### Gestione los secretos

- Almacene de forma segura los secretos de los usuarios tanto humanos como no humanos.
- Actualice las contraseñas con una rotación automática basada en el tiempo y/o el uso.
- Elimine las contraseñas de los discos.

#### Controle las sesiones

- Supervise las sesiones en tiempo real con la función «compartir sesiones».
- Registre todas las sesiones y extraiga los metadatos correspondientes para su posterior análisis.
- Active las alarmas tras la detección de actividad maligna y finalice las sesiones.

#### Audite la actividad

- Gestione los KPI con informes y dashboards.
- Vincule el comportamiento sospechoso con la integración de SIEM.
- Despliegue con rapidez y sin interrumpir los flujos de trabajo diarios.

### Características técnicas

- > **Algoritmos de cifrado:**
  - AES-256, SHA2
  - 13ECC p256, p381 and p515
  - Claves de alta calidad para proxies
- > **Alta disponibilidad:**
  - Soporte de clustering
  - Recuperación en caso de catástrofe
  - Copia de seguridad para empresas
  - Integración de sistemas
- > **Gestión del acceso y flujo de trabajo:**
  - Directorios AD y LDAP
  - Identidades y accesos
  - Sistemas de gestión de entradas y flujos de trabajo
  - Silos AD
- > **Métodos de autenticación:**
  - Nombre de usuario y contraseña, Kerberos, LDAP, NLA, Web SSO, RADIUS, PKI, SAML, etc.
- > **Monitoreo:**
  - Integración SIEM, SNMP, notificaciones por correo
- > **Entornos de nube públicos:**
  - Amazon Web Services (AWS)
  - Microsoft Azure
  - Google Cloud Platform (GCP)

## Lo que dicen nuestros clientes

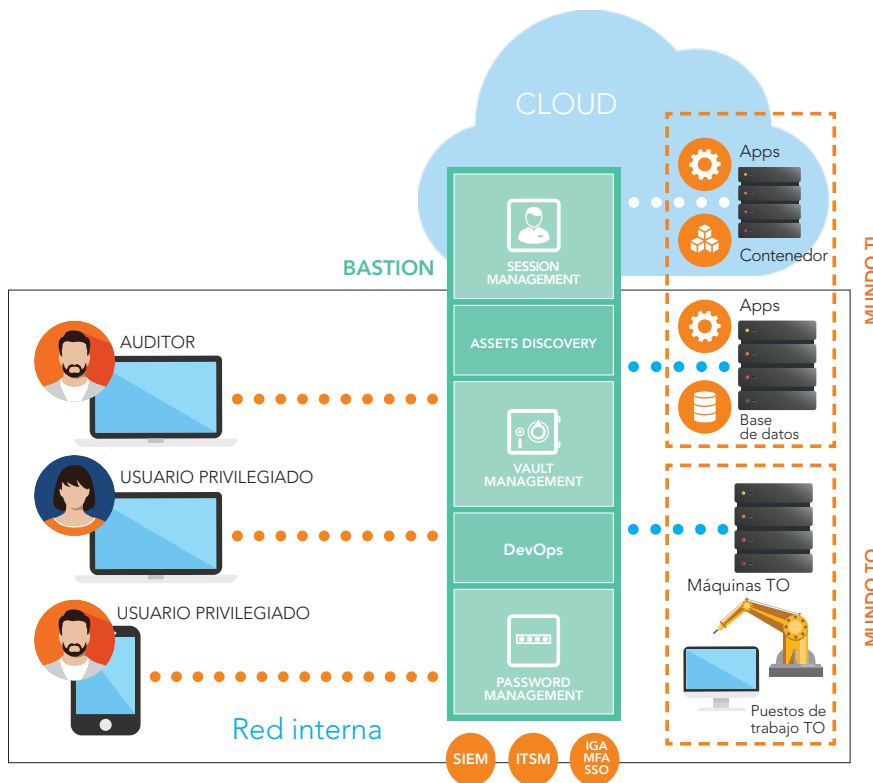
**«El producto es muy fácil de instalar. En tan solo un día ya podemos ofrecer la solución para acceder a nuestros servidores críticos»**

Director de Infraestructuras y Operaciones, sector manufacturero

**«Arquitectura clara, implementación inicial fácil y rápida»**

Responsable de la Infraestructura de Seguridad, sector sanitario

## Cómo funciona



## Acerca de WALLIX

WALLIX protege identidades y accesos a la infraestructura de TI, aplicaciones y datos. Experto en la Gestión de Acceso Privilegiado, las soluciones de WALLIX garantizan el cumplimiento de las últimas normas de seguridad informática y protegen frente a ciberataques, robos y fugas de datos relacionados con credenciales robadas y privilegios elevados.

[www.wallix.com](http://www.wallix.com)

## Beneficios



**Desactiva las amenazas internas y externas**

Centralice la gestión segura de los usuarios privilegiados y sistemas críticos



**Se despliega en todos los entornos**

Integre sin problemas en infraestructuras locales, híbridas y nativas de la nube



**Securiza mientras crece**

Escale su infraestructura sin problemas



**Garantiza la conformidad con la normativa**

Evite sanciones protegiendo y rastreando el acceso a los datos críticos